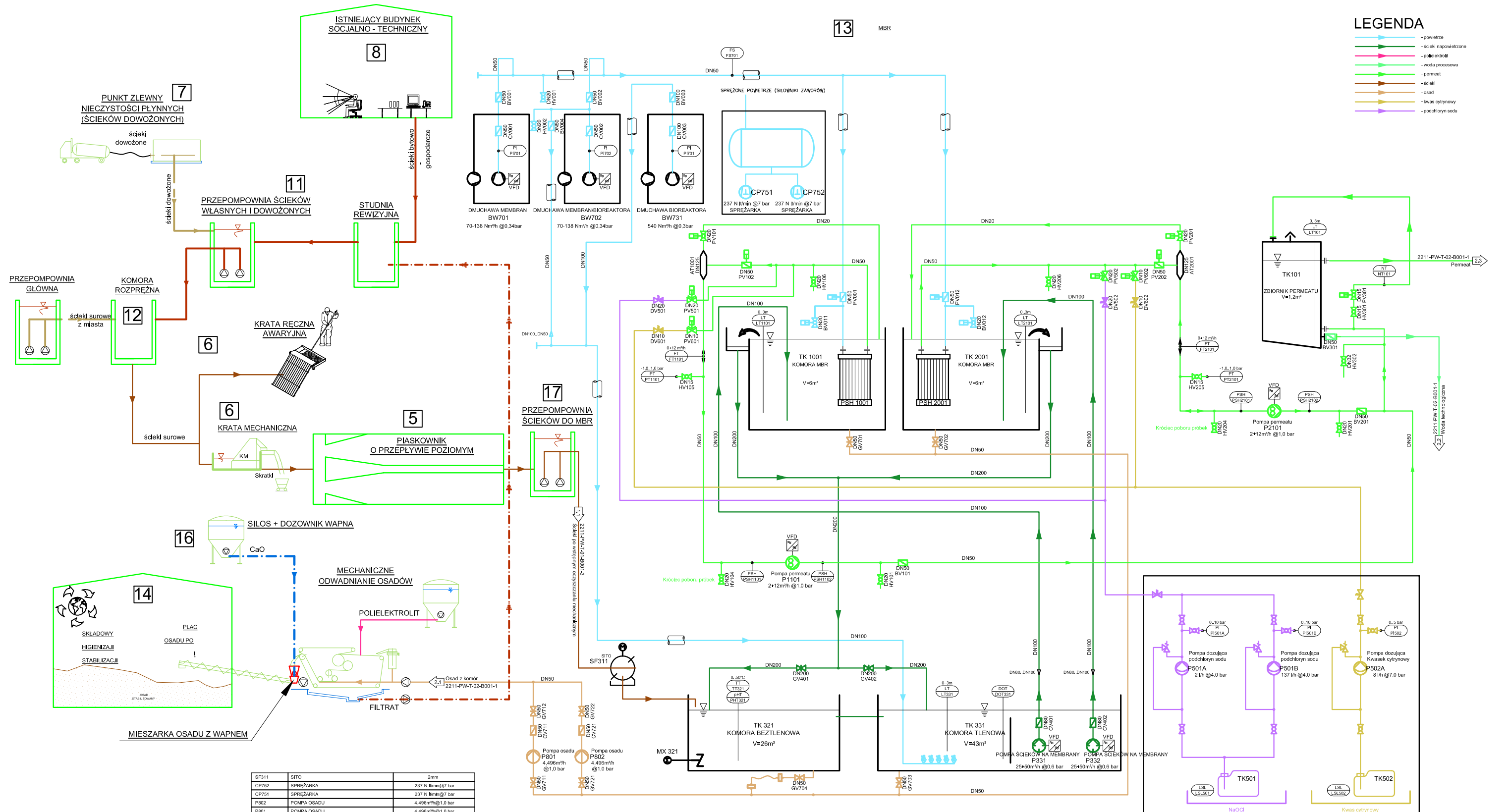


**LEGENDA**

- powietrze
- ścieki napowietrzane
- polektryolit
- woda procesowa
- permeat
- ścieki
- osad
- kwas cytrynowy
- podchloryn sodu



Pos.	Ozje	Parametry
SF311	SITO	2mm
CP752	SPRĘŻARKA	237 N l/min @ 7 bar
CP751	SPRĘŻARKA	237 N l/min @ 7 bar
P802	POMPA OSADU	4.496 m <sup>3</sup> /h @ 1.0 bar
P801	POMPA OSADU	4.496 m <sup>3</sup> /h @ 1.0 bar
P502A	POMPA DOZUJĄCA KWASEK CYTRYNOWY	8 l/h @ 7.0 bar
P501B	POMPA DOZUJĄCA PODCHLORYN SODU	137 l/h @ 4.0 bar
P501A	POMPA DOZUJĄCA PODCHLORYN SODU	2 l/h @ 4.0 bar
P332	MEMBRANE FEED PUMP	25*50 m <sup>3</sup> /h @ 0.6 bar
P331	MEMBRANE FEED PUMP	25*50 m <sup>3</sup> /h @ 0.6 bar
P2101	POMPA PERMEATU	2*12 m <sup>3</sup> /h @ 1.0 bar
P1101	POMPA PERMEATU	2*12 m <sup>3</sup> /h @ 1.0 bar
BW731	DMUCHAWA BIOREAKTORA	540 Nm <sup>3</sup> /h @ 0.30 bar
BW702	DMUCHAWA MEMBRAN/BIOREAKTORA	70-138 Nm <sup>3</sup> /h @ 0.34 bar
BW701	DMUCHAWA MEMBRAN	70-138 Nm <sup>3</sup> /h @ 0.34 bar
PSH 2001	MEMBRANY	-
PSH 1001	MEMBRANY	-
TK 331	KOMORA TLENOWA	V=43m <sup>3</sup>
TK 321	KOMORA BEZTLENOWA	V=26m <sup>3</sup>
TK101	ZBIORNIK PERMEATU	V=1.2m <sup>3</sup>
TK 2001	ZBIORNIK MEMBRAN	V=6m <sup>3</sup>
TK 1001	ZBIORNIK MEMBRAN	V=6m <sup>3</sup>

Nazwa rysunku: **Schemat technologiczny – stan projektowany.**

Nazwa zadania: „Opracowanie dokumentacji na wykonanie robót budowlanych w trybie zaprojektuj i wybuduj na oczyszczalni ścieków typu Lemna w miejscowości Kondrajec gmina Sochocin”

Inwestor: **Gmina Sochocin z siedzibą w Urzędzie Gminy ul. Guzikarzy 9, 09–110 Sochocin**

Opracował:	dr inż. Jarosław Pesta	Branża:	technologia
Opracował :	mgr inż. Paweł Kotak	Skala:	schemat
	Imię i nazwisko	Podpis	Stadium: koncepcja
			Nr rysunku: 4

Data: **Rok 2016** Wykonawca: **Usługi Projektowe i Nadzór Inwestycji Paweł Kotak ul. Przemysłowa 14, 11 – 034 Stawiguda**