

20°25'30"E 20°26'0"E 20°26'30"E 20°27'0"E

MAPA GOSPODARCZO-PRZEGLĄDOWA DRZEWOSTANÓW OBREBU WYCINKI

GMINA:
Sochocin
POWIAT
płoński
WOJEWÓDZTWO
mazowieckie

Stan na 10.09.2021 r.

POWIERZCHNIA OGÓLNA: 4,68 ha (4,6776 ha)

SKALA: 1 : 5 000

ARKUSZ 1(1)

0 50 100 200 300 400 500 metrów

52°40'0"N

52°40'0"N

52°39'30"N

52°39'30"N

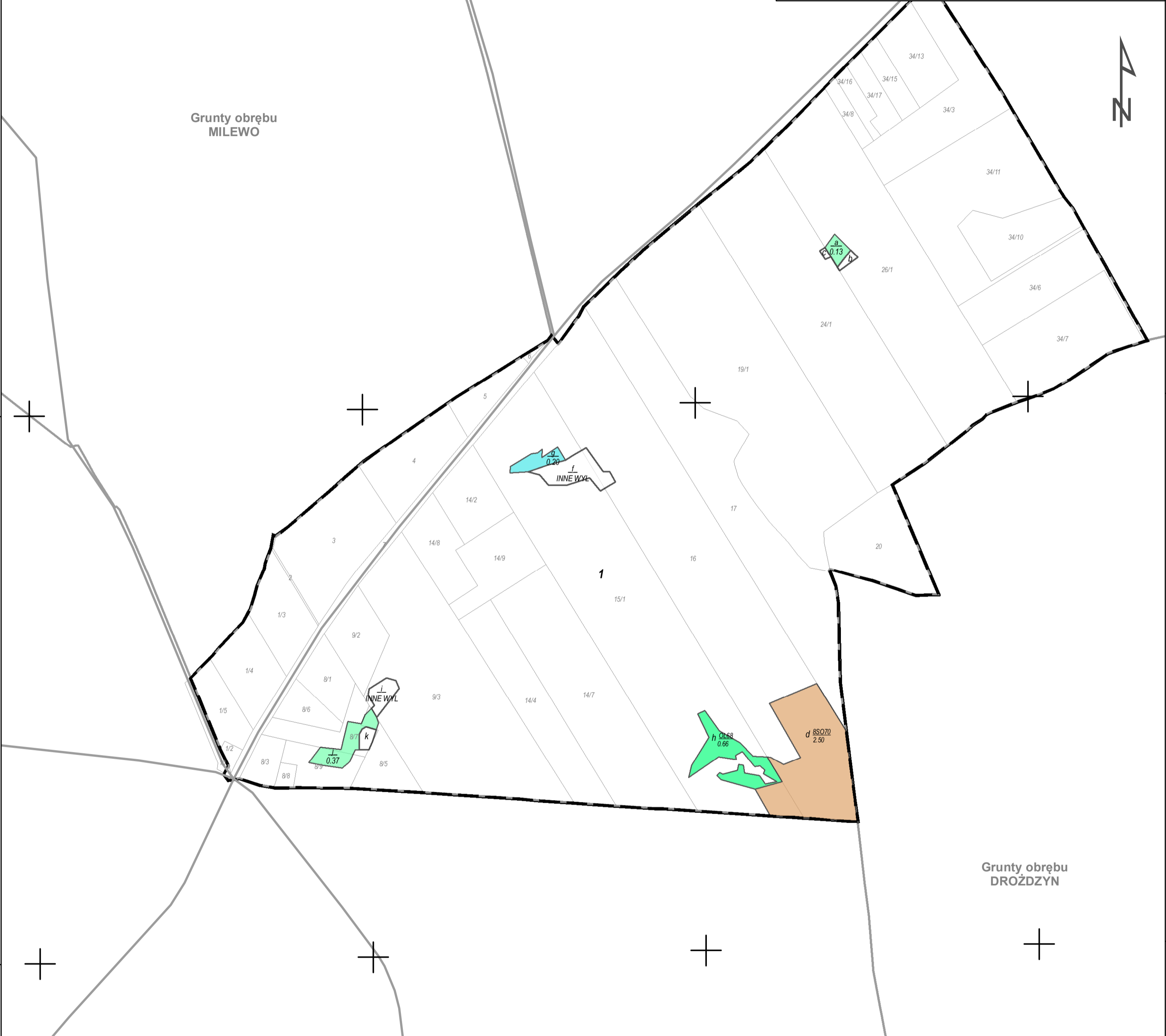
52°39'0"N

52°39'0"N

Grunty
obrzebu
ŻELECHY

Grunty obrębu
MILEWO

Grunty obrębu
DROŻDZYN

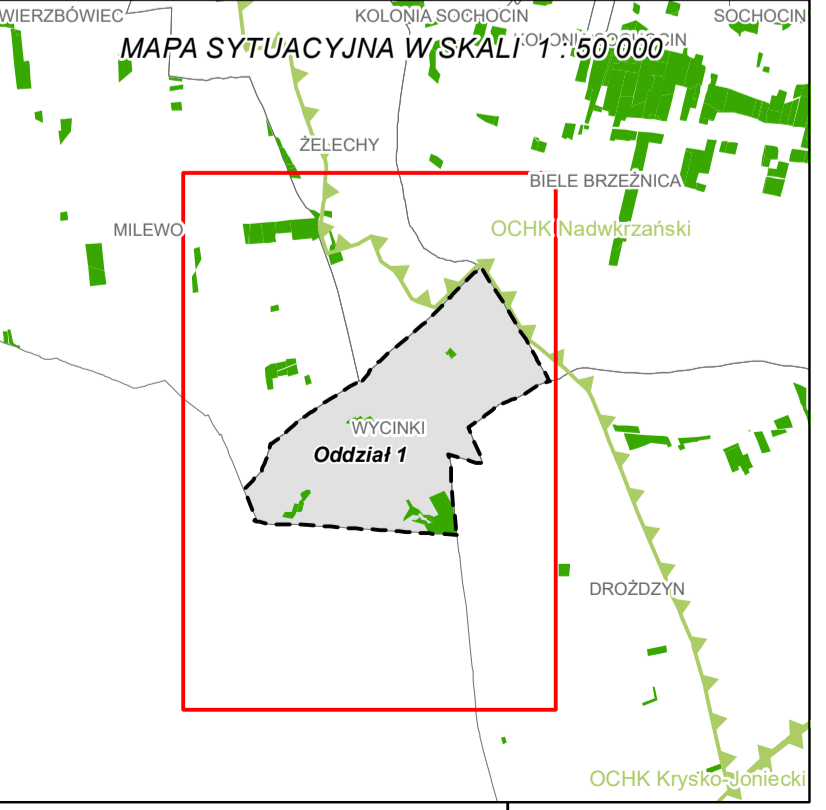


- Granica oddziału
- Granica pododdziału
- Granica działek ewidencyjnych
- Granica powierzchni niestanowiących wyłączenia (PNSW)
- Tory kolejowe
- Droga leśna
- Droga publiczna
- Ciek
- Linia energetyczna, telekomunikacyjna, rurociąg
- Pozostałe obiekty liniowe
- Dojazdy pożarowe
- Punkt czerpania wody
- Hydrant

- Granie kompleksów od lasów innej własności
- Granie współwłasności z inną własnością
- Granie gruntów przeznaczonych do zalesienia
- 1 Kasownik
- Osobliwości przyrodnicze punktowe
- Osobliwości przyrodnicze powierzchniowe
- Opis oddziału
- Opis pododdziału
- Opis pododdziału z lasami poza ewidencją

Grunty leśne zalesione

grunty leśne I klasa niezalesione	grunty leśne II klasa od 21 lat do wieku reprodukcyjnego	grunty leśne III klasa reprodukcyjne i starsze	rodzaje drzew
[Color]	[Color]	[Color]	sosna (SO), modrzew (MD)
[Color]	[Color]	[Color]	świerk (ŚW)
[Color]	[Color]	[Color]	jodła (JD), dagleżja (DG)
[Color]	[Color]	[Color]	dąb (DB)
[Color]	[Color]	[Color]	buk (BK), grab (GB)
[Color]	[Color]	[Color]	klon (KL), jesion (JS), wiąz (WZ), czereśnia (CZR.P)
[Color]	[Color]	[Color]	olsza (OL)
[Color]	[Color]	[Color]	brzoza (BRZ), akacja (AK)
[Color]	[Color]	[Color]	topola (TP), osika (OS), lipa (LP), wierzba (WB)
[Color]	[Color]	[Color]	Pozostałe grunty leśne



Mapę sporządzono na podstawie mapy ewidencyjnej obrębu ewidencyjnego **WYCINKI**
Układ współrzędnych PL-1992
Wykonał: Maciej Sarnowski Sprawdził: Maciej Lewandowski

Opracowanie:
TAXUS UL
Taxus UL Sp. z o.o.
ul. Ochocka 14; 02-495 Warszawa
www.taxusul.com.pl

20°25'30"E 20°26'0"E 20°26'30"E 20°27'0"E